

Vil du være med til at projekttere træelementer til fremtidens bæredygtige bygninger?

Roust Træ A/S er en af Danmarks førende producenter af præfabrikerede træelementer og spærkonstruktioner i høj kvalitet og færdighedsgrader.



Vores elementer og konstruktioner anvendes i stort set alle typer byggerier da vi er en ordreproducerende virksomhed, som tilpasser os vores kunders ønsker og behov.

Roust Træ er familieejet og har rødder tilbage fra 1925, og drives i dag af 4. generation. Vi beskæftiger i dag i alt. 125 medarbejder.

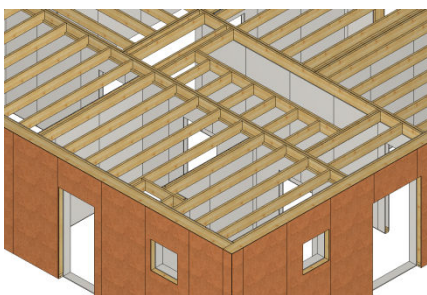
Med byggebranchens stigende fokus på bæredygtighed har vi ordrebogen fyldt med gode projekter, og vi har og bliver ved med at have travlt.

Roust Træ søger derfor en dygtig **medarbejder til teknisk afdeling** der kan være tovholder for en del af vores projekter.

Teknisk afdeling er ansvarlig for, gennem teknisk viden og erfaring, at forvandle kundens vision i bygbarre, produktionsvenlige og byggetekniske sikre elementer og er placeret mellem salg, kunde og produktion med det hertil følgende koordineringsansvar.

Du kommer til at arbejde med at:

- Projekttere løsningsforslag og detaljer.
- Rådgive, koordinere og afklare med salg og kunder.
- Afklare de statiske forhold med Roust Træs ingeniører.
- Udarbejde produktions- og montagetegninger i 2D og 3D.
- Projekttere og beregne spærkonstruktioner.
- Sparre med produktionen og kollegaer om standartløsninger mm.



Vi forventer at du:

- Er lærenem og positivt indstillet til nye udfordringer.
- Kan lide at tage ansvar og arbejde selvstændigt og målrettet.
- Er uddannet bygningskonstruktør eller lignende.
- Har kendskab til byggetekniske vejledninger og reglementer.
- Er fortrolig med tegneprogrammer både i 2D og 3D.

Det vil være en fordel hvis du har en håndværksmæssig uddannelse eller anden erfaring fra byggepladsen, gerne med kendskab til træbranchen.

Vi tilbyder et arbejdsmiljø hvor vi kan lide at dele vores viden og hvor vi hjælper hinanden med dagligdagens udfordringer.

Hvis du har spørgsmål vedrørende stillingen er du velkommen til at kontakte vores tekniske chef Peter Larsen.

Ansøgninger med CV bedes fremsendt til pzl@roust.dk senest den 29. april 2019. Vi holder løbende samtaler da tiltrædelse ønskes allerede fra den 23. april 2019.