

# Efterfølgende arbejde ved endt Roust Træ montage

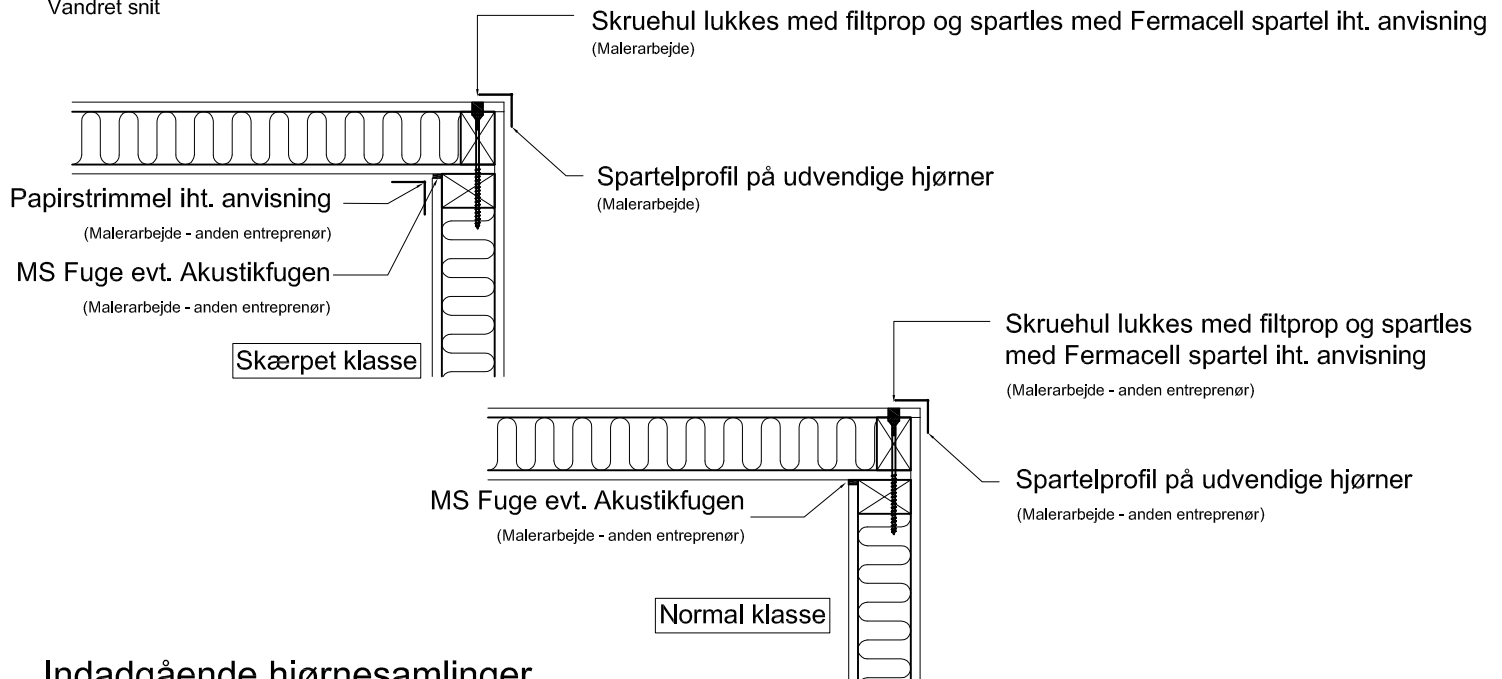
Alle maler samt fuger arbejder er excl. Roust



Da træet vil udtørre og svinde ind, kan der forekomme svindrevner og udtræk.  
Alle spartel og fuger produkter anbefales at være fra Fermacell eller deres anvisning.

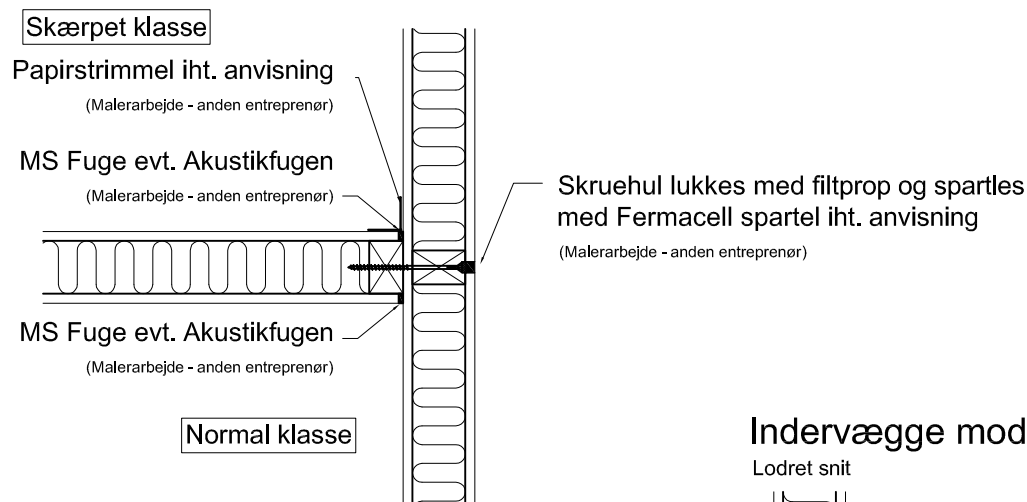
## Udadgående hjørnesamlinger

Vandret snit



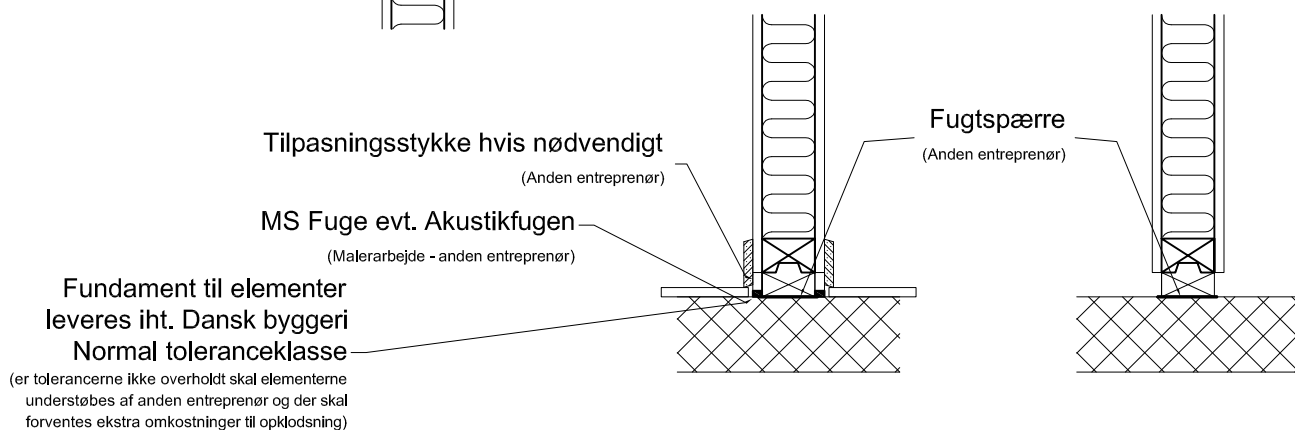
## Indadgående hjørnesamlinger

Vandret snit



## Indervægge mod gulv

Lodret snit



Beskrivelse: Indervægge - samlingsdetaljer



Roust Træ A/S

Tlf.: 75 19 22 44 - Fax.: 75 19 25 05  
www.roust.dk www.isoment.dk

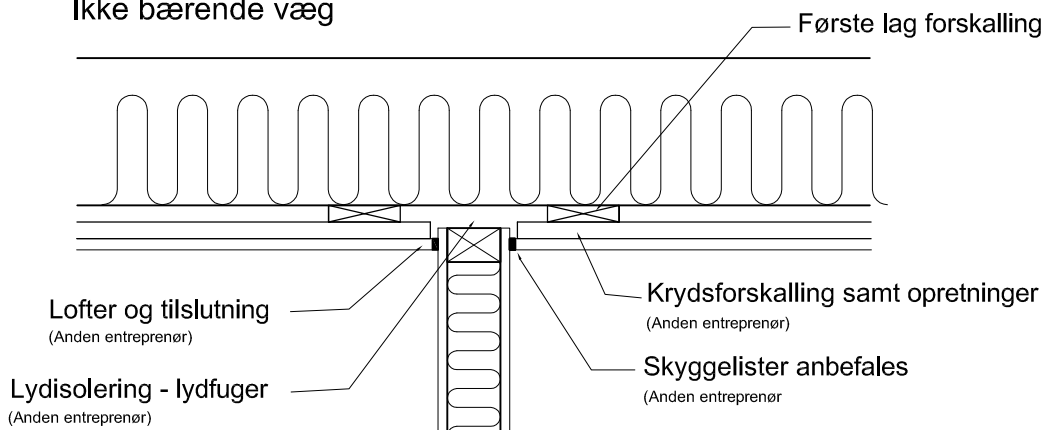
# Efterfølgende arbejde ved endt Roust Træ montage

Alle maler samt fuger arbejder er excl. Roust

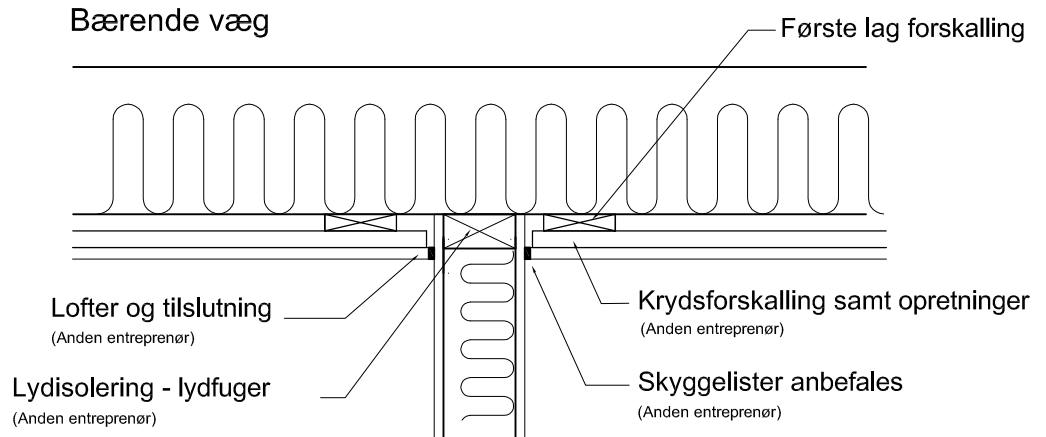


## Indervægge mod loft og tilstødende dele

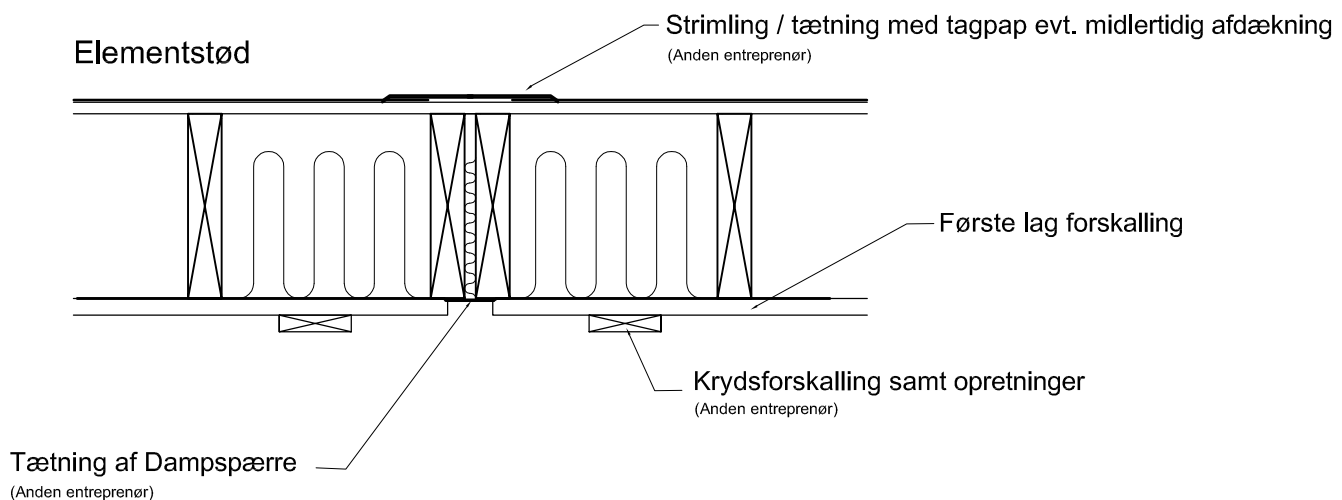
### Ikke bærende væg



### Bærende væg



### Elementstød



Beskrivelse: Vægge / loft / tag - samlingsdetaljer



**Roust Træ A/S**

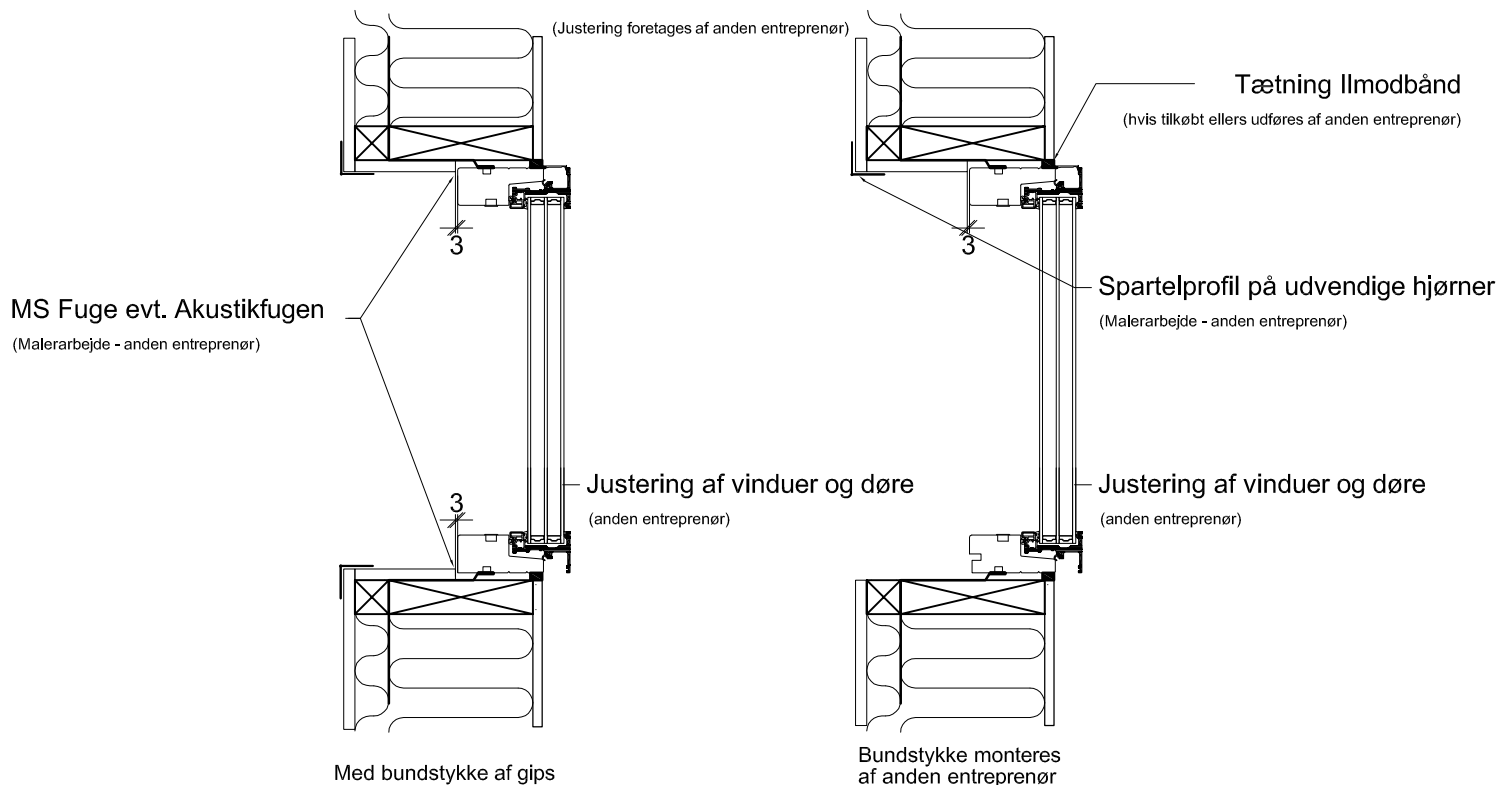
Tlf.: 75 19 22 44 - Fax.: 75 19 25 05  
www.roust.dk www.isoment.dk

# Efterfølgende arbejde ved endt Roust Træ montage

Alle maler samt fuger arbejder er excl. Roust



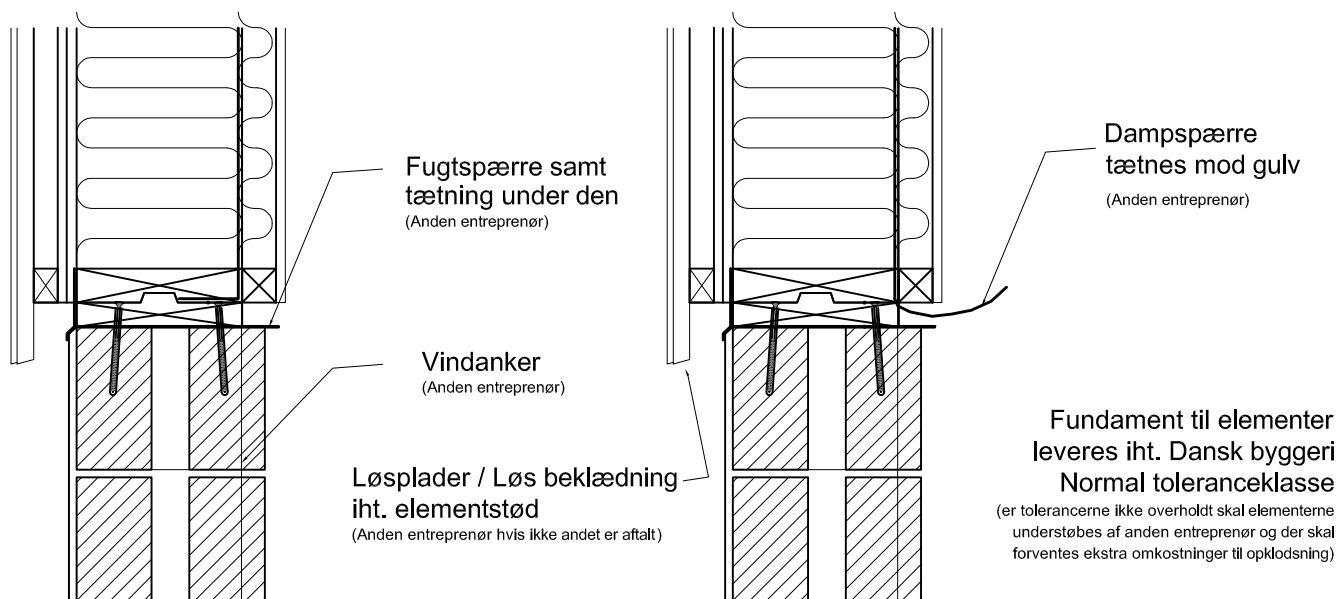
## Vinduer / døre



## Ydervægge mod gulv

Med tætning af dampspærre under montage

Tætning af dampspærre efter endt montage



Beskrivelse: Ydervægge - samlingsdetaljer



Roust Træ A/S

Tlf.: 75 19 22 44 - Fax.: 75 19 25 05  
www.roust.dk www.isoment.dk

# Efterfølgende arbejde ved endt Roust Træ montage

Alle maler samt fuger arbejder er excl. Roust

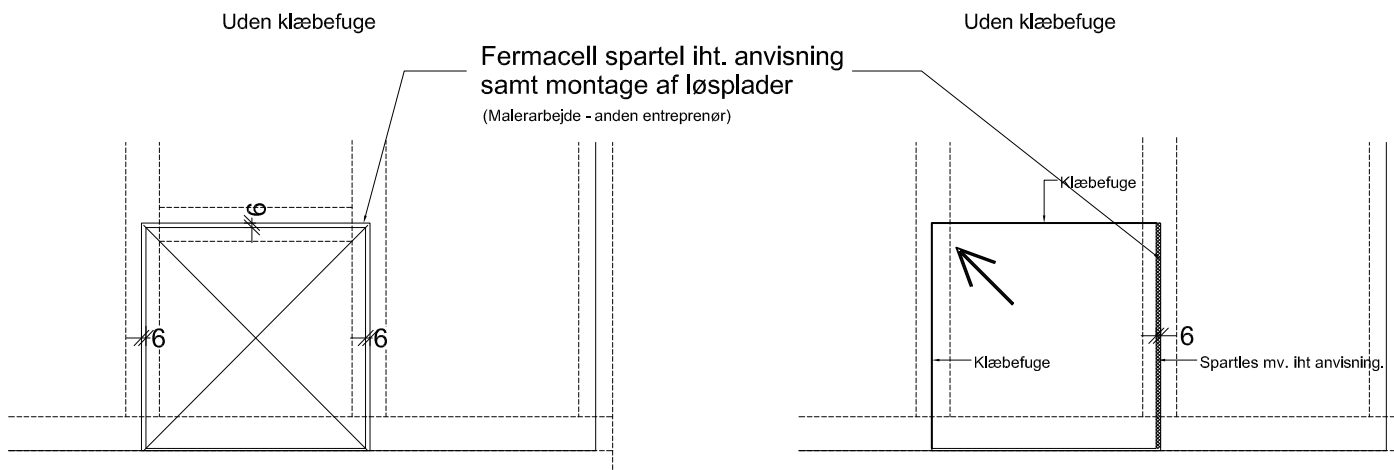


## Fermacell samlinger på vægelementer

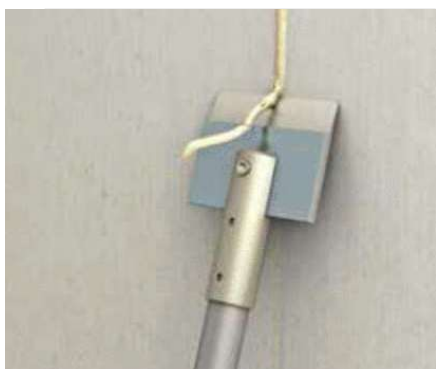
med klæbefuge med og uden krydsstød iht. funktionen af væggen



## Pladesamlinger / Løse plader monteret efter endt montage



## Lim på vægge



Skrab af efter afhærdning.  
Overskydende lim fjernes af anden entreprenør  
mindst 24 timer efter montage

### Byggepladsforhold.:

- Max spændvidde på kran 23 m. Større kan mod tillæg.
- Tilkørelsesforhold skal være afrettet samt kørefast
- Iht. Stillads / lift arbejder rundt om bygningen skal underlaget være kørefast.
- Vand og strøm samt WC og skurvognsforhold skal forefindes på pladsen efter gældende regler.
- Der skal være adgang til affaldscontainer på pladsen
- Afdækninger og strimlinger skal foretages straks - excl. Roust

### Henvisninger.:

Hvor går grænsen? Tømmer / Træelementer / Snedker / Gulv / Glas-alufacader Tolerancer og overfladespecifikationer 2. udgave af 15. februar 2012  
Hvor går grænsen? Udstøbnings- og letklinkerblokke 3. udgave af 2. november 2015  
Hvor går grænsen? Malerfaget 1. udgave af 6. februar 2012  
Hvor går grænsen? Målerregler og kontrolmetoder Fermacell Hvor går Grænsen ? 5. udgave Januar 2016  
Fermacell Orange Book Januar 2016

Beskrivelse: Plader - samlingsdetaljer



Roust Træ A/S

Tlf.: 75 19 22 44 - Fax.: 75 19 25 05  
www.roust.dk www.isoment.dk