



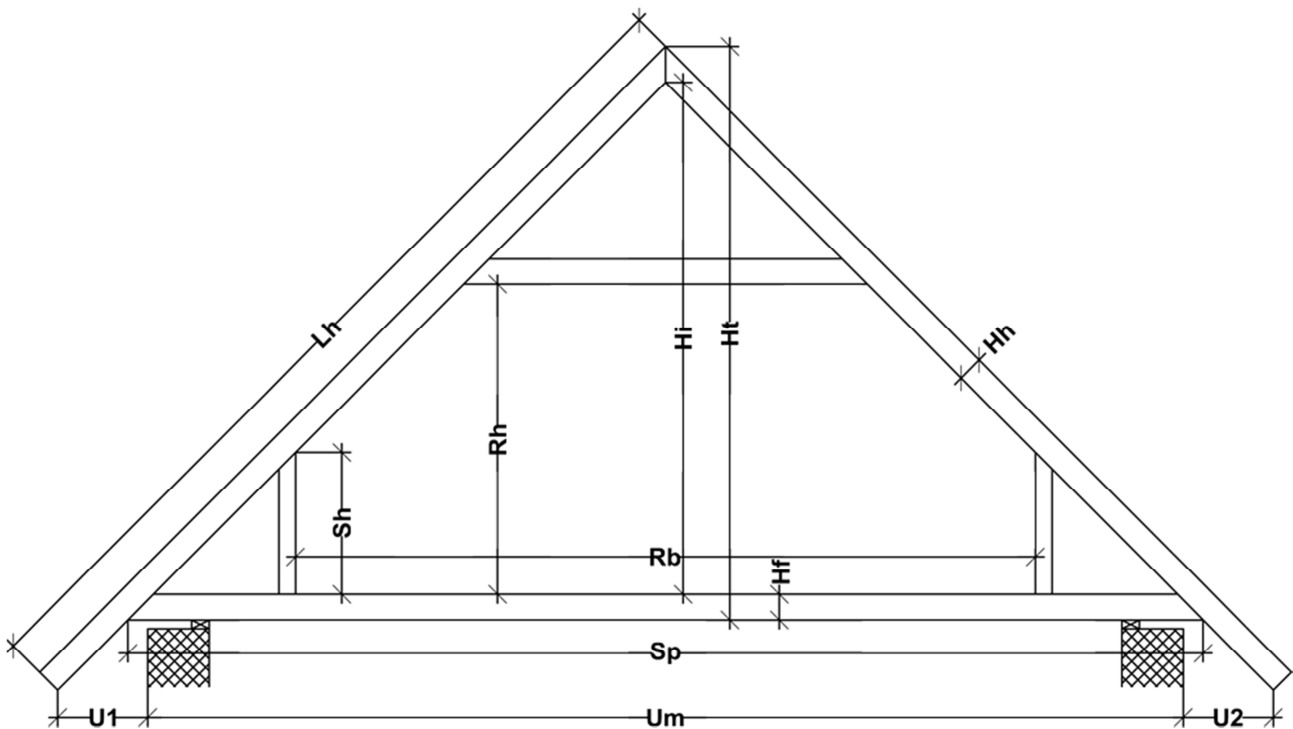
## Hanebåndsspær :

For levering af spær til tilbygninger, ønskes dette opmålingsskema udfyldt med mål og returneret til Roust Træ A/S.

Ordre nr \_\_\_\_\_ Leverings tid \_\_\_\_\_ Tagdækning \_\_\_\_\_

Antal spær \_\_\_\_\_

Denne skitse udfyldes med målene fra eksisterende spær.



Målene tages på de eksisterende spær.

SP = Spændvidde	= _____ mm	Ht = Højde total	= _____ mm
Hi = Højde indvendig	= _____ mm	Rh = Rum højde	= _____ mm
Rb = Rum bredde	= _____ mm	Sh = Skunk højde	= _____ mm
Hh = Højde spærhoved	= _____ mm	Hf = Højde spærfod	= _____ mm
Lh = Længde spærhoved	= _____ mm	Um = Udvendig murmål	= _____ mm
U1 = Udhæng fra mur	= _____ mm	U2 = Udhæng fra mur	= _____ mm

Desuden ønskes udvendig murmål på tilbygning = \_\_\_\_\_ mm ( bredde )

Målene er taget af : \_\_\_\_\_ dato \_\_\_\_\_

©Eftertryk kun tilladt efter skriftlig godkendelse fra Roust Træ A/S